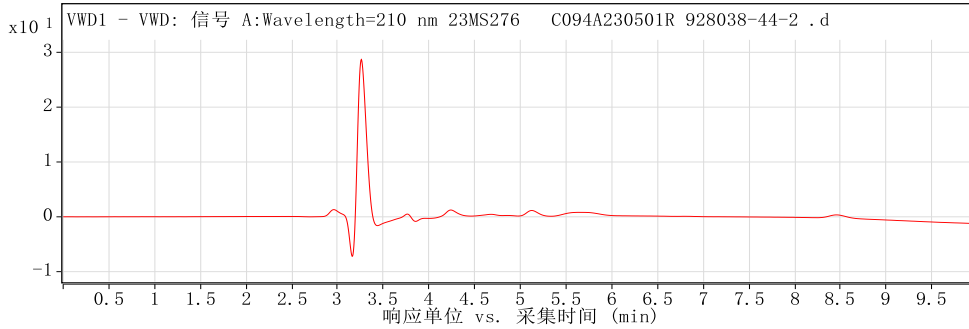
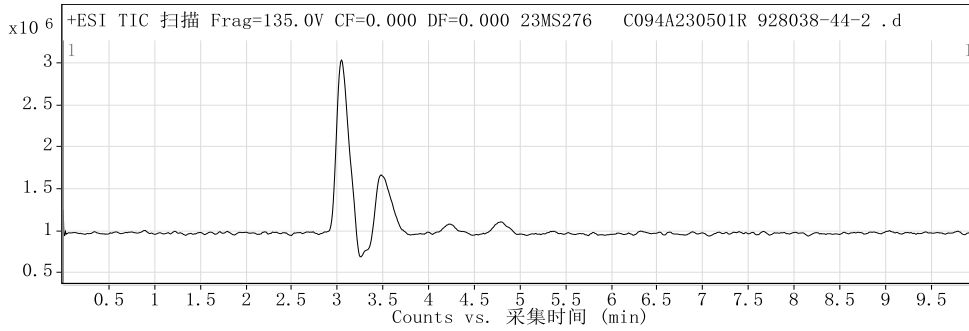


定性分析报告

数据文件名称	23MS276 C094A230501R 928038-44-2 .d	样品名称	23MS276 C094A230501R 928038-44-2
样品类型	Calibration	位置	Vial 13
仪器名称	Instrument 1	用户名	DESKTOP-4G0NUSO\mouxin
采集方法	通用方法(D泵-0-1000).m	采集时间	2023/9/20 8:56:58
IRM 校正状态	Not Applicable	DA 方法	Default.m
注释			
设备类型	TandemQuadrupole	Sample Group	
Info.		Stream Name	LC 1
Acquisition SW	6400 Series Triple		
Version	Quadrupole 10.0 (142)		

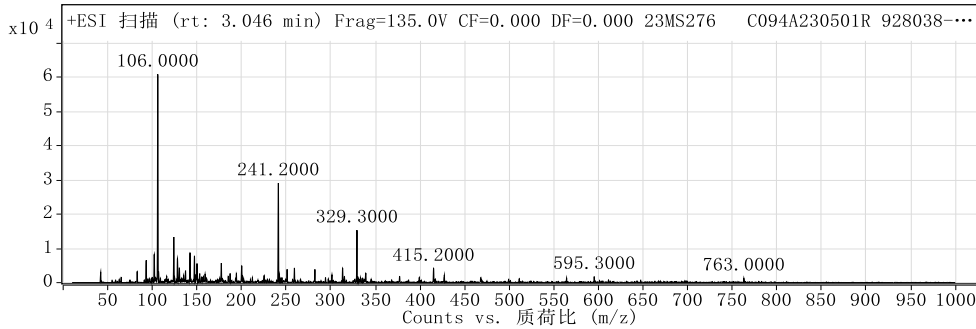
用户色谱图

裂解电压 135 碰撞能量 0 电离模式 ESI



用户质谱图

裂解电压 135 碰撞能量 0 电离模式 ESI



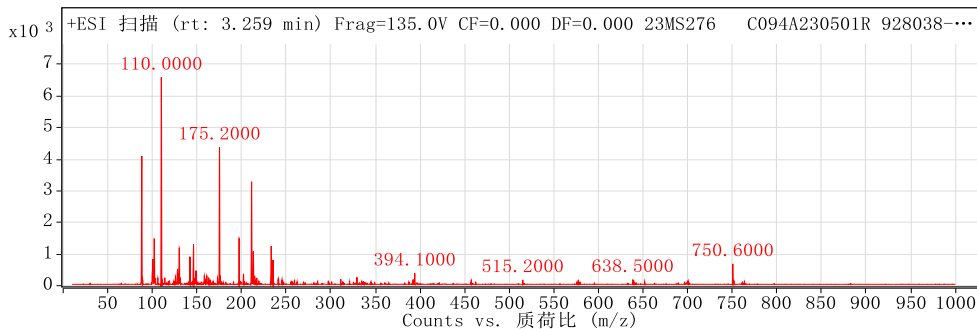
峰列表

m/z	z	丰度
93.1		6531.94
102.1		8238.26
106	1	60959.02
124	1	13350.06
128.1	1	7036.66
142.2		8729.2
147.2		7843.34
177.3		5736.34

定性分析报告

241.2	1	29142.92
329.3		15359.3

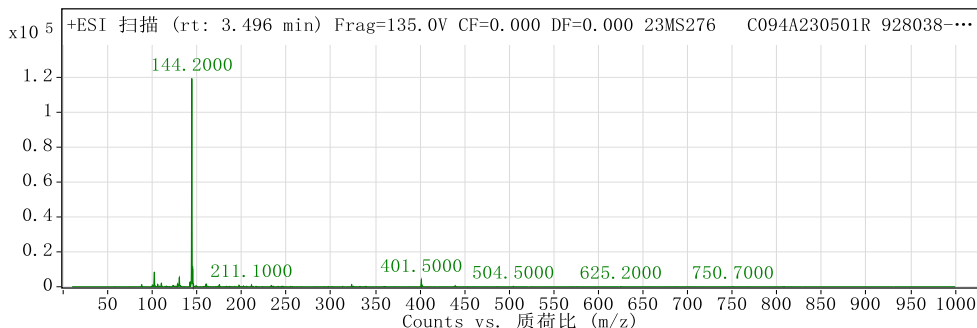
裂解电压 135 碰撞能量 0 电离模式 ESI



峰列表

m/z	z	丰度
88.1	1	4105.94
102		1481.88
110	1	6592.22
130.1		1195.06
146.1		1304.32
175.2		4383.22
197.2		1496.66
211.2	1	3289.82
213.2	1	1088.92
233.2		1249.9

裂解电压 135 碰撞能量 0 电离模式 ESI

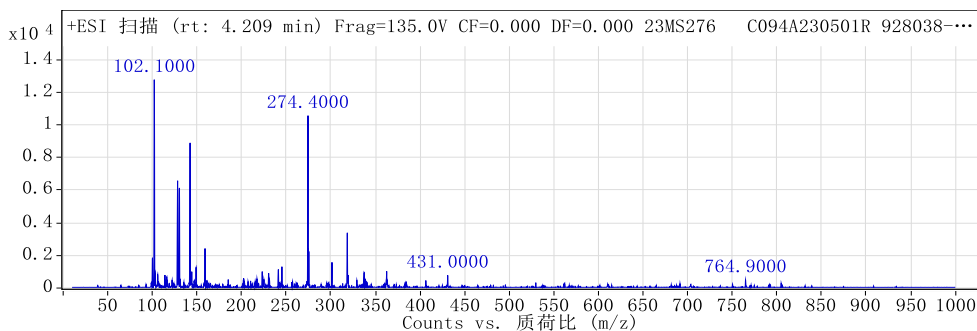


峰列表

m/z	z	丰度
102.2	1	8343.7
106		1461.78
110		2106.76
128.3		1672.22
130.2	1	5401.92
142.3		2814.64
144.2		119619.09
145.3		10319.62
160.2		1604.96
401.5	1	4122.48

裂解电压 135 碰撞能量 0 电离模式 ESI

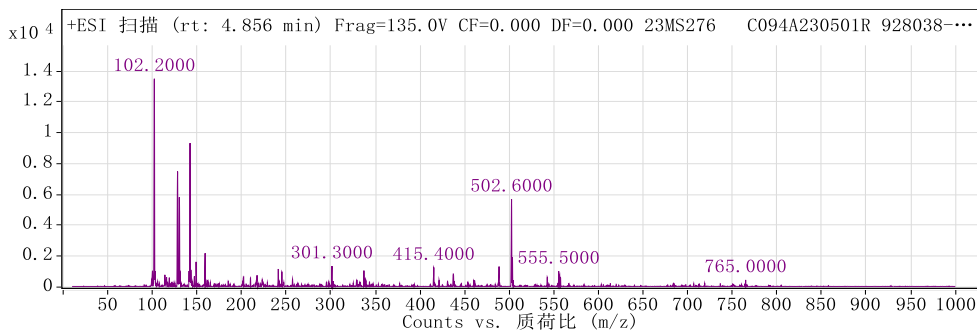
定性分析报告



峰列表

m/z	z	丰度
100.1		1812.48
102.1	1	12767.44
128.3	1	6575.02
130.3	1	6134.88
142.3		8896.56
159		2424.56
274.4	2	10566.04
275.3		2236.86
301.3		1576.94
318.5	2	3385.4

裂解电压 135 碰撞能量 0 电离模式 ESI



峰列表

m/z	z	丰度
102.2		13497.28
128.2		7489.58
130.2		5817.66
142.2		9328.4
149	1	1636.12
159.1		2194.52
301.3		1363.5
488.6		1333
502.6	1	5694.14
503.6	1	1922.18

--- 报告结束 ---